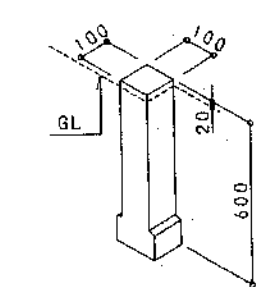
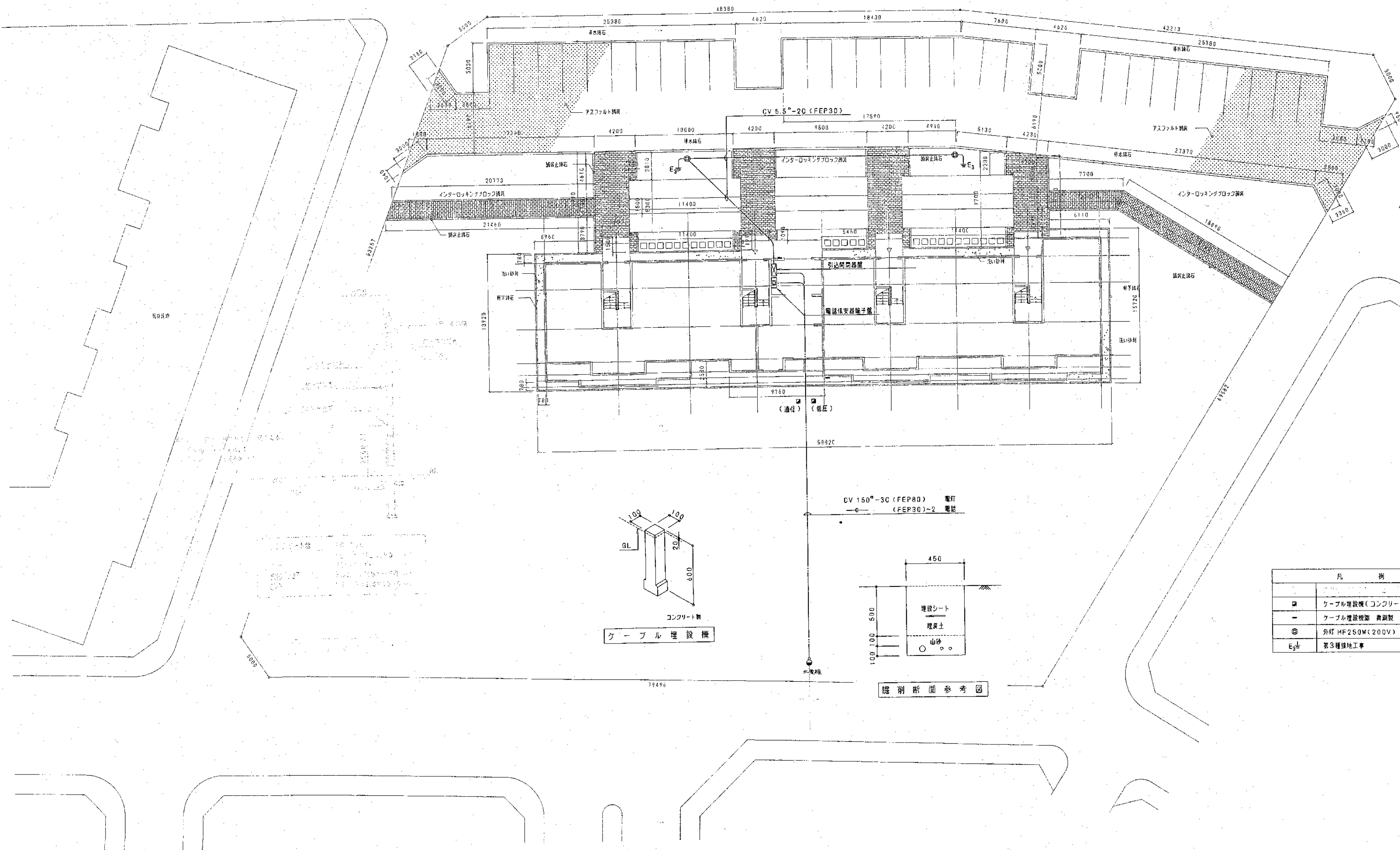
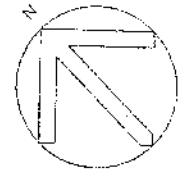


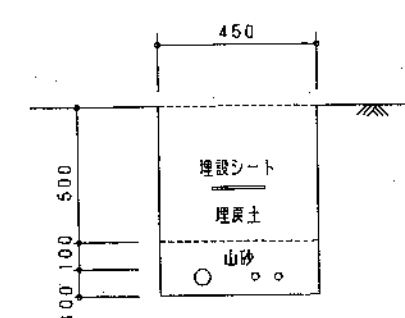
- ▷ 1. 公共事業労務費調査に関する協力
- (1) 本工事が北海道の実施する公共事業労務費調査の対象工事となった場合、請負者は、調査票等に必要事項を正確に記入し北海道に提出する等、必要な協力を行わなければならない。また、本工事の工期経過後においても、同様とする。
 - (2) 調査票等を提出した事業所を北海道が事業に訪問して行う調査・指導の対象に請負者がなった場合、請負者は、その実施に協力しなければならない。また、本工事の工期経過後においても同様とする。
 - (3) 公共事業労務費調査の対象工事となった場合に正確な調査票等の提出が行えるよう、請負者は、労働基準法に従って就業規則を作成すると共に賃金台帳を調整・保存する等、日頃より使用している現場労働者の賃金時間管理を適切に行っておかなければならない。
 - (4) 請負者が本工事の一部について下請契約を締結する場合には、請負者は、当該下請工事の発注者（当該下請工事の一部に係る二次以降の下請負人を含む。）が前3項と同様の義務を負う旨を定めなければならない。
- ▷ 2. 工事実績データの作成記録
- 請負者は、工事実績情報システム（CORINS）に基づき、「工事カルテ」を作成し、工事監督員の確認を受けた後に、（財）日本建設情報総合センターにフロッピーディスクにより提出するとともに、同センター発行の「工事カルテ受領書」の写しを工事監督員に提出しなければならない。
- （対象工事：請負代金額5,000万円以上の全工事）
- 同センターへの提出期限は、以下のとおりとする。
- (1) 受注時登録データの提出期限は、契約締結後7日以内とする。
 - (2) 完了時登録データの提出期限は、契約完了後7日以内とする。
 - (3) なお、施工中に、受注時登録データの内容に変更があった場合は、変更があった日から7日以内に変更データを提出しなければならない。





コンクリート製
ケーブル埋設機

CV 150"-3C (FEP80) 電灯
(FEP30)-2 電話



掘削断面参考図

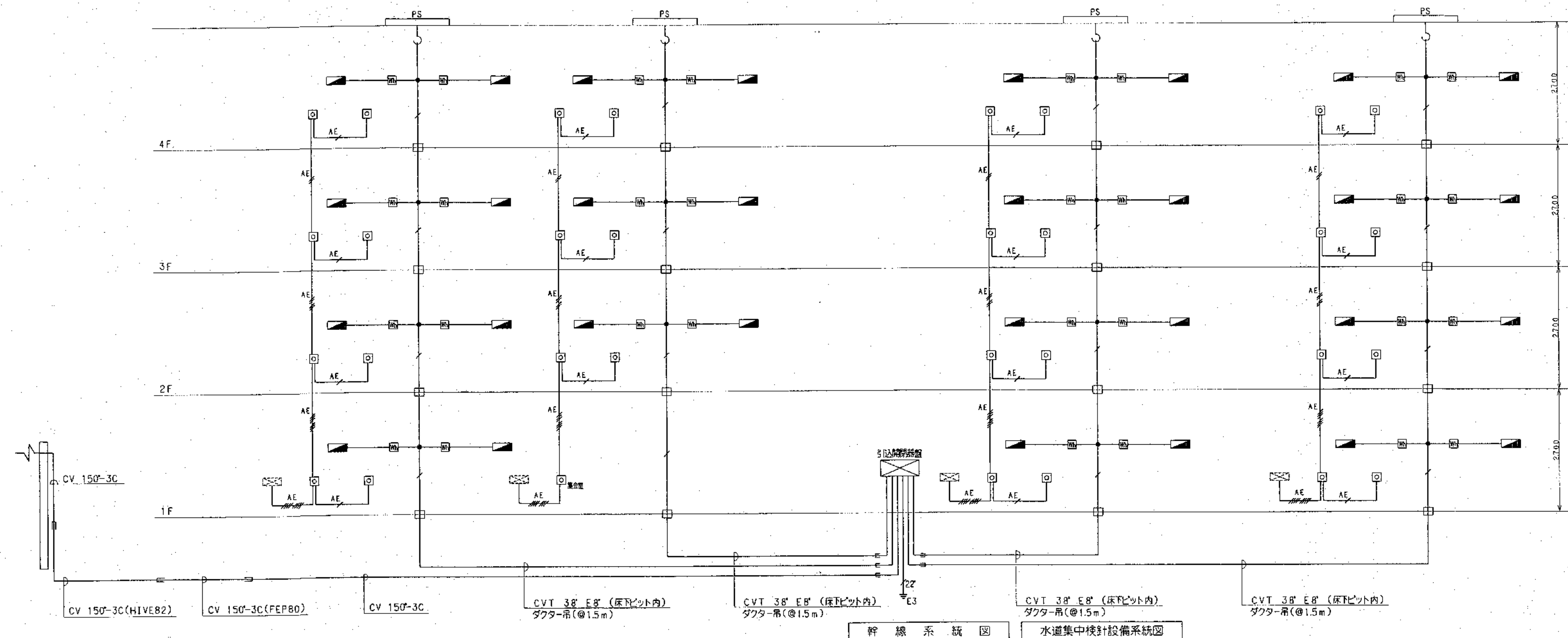
凡 例	
□	ケーブル埋設機(コンクリート製) 1000 x 600
—	ケーブル埋設機 鋼製
⊙	外灯 HF250W(200V) 自動点滅装置
E ₃ ±	第3種接地工事



株式会社ノース建築設計

〒060-0801 札幌市中央区南一条西五丁目1番1号
TEL: 011-251-1111 FAX: 011-251-1112

事業所
札幌市中央区南一条西五丁目1番1号
TEL: 011-251-1111 FAX: 011-251-1112
事務所
札幌市中央区南一条西五丁目1番1号
TEL: 011-251-1111 FAX: 011-251-1112
設計
札幌市中央区南一条西五丁目1番1号
TEL: 011-251-1111 FAX: 011-251-1112
監理
札幌市中央区南一条西五丁目1番1号
TEL: 011-251-1111 FAX: 011-251-1112
工事名
つくし丘公営住宅新築電気設備工事
配置図
1/200
H8.9



凡 例

防火区画貫通処理箇所を示す。
日本建築センター評定品（2時間耐火）による。

幹線ケーブルはプルハブ工法とし、分岐部の製作は
メーカー工場加工とする。

水道集中検計盤（設備工事）

角ノズルプレート、金属製+0B102X44

AE 1.2X2C~1 (PF16)

AE 1.2X2C~2 (PF16)

AE 1.2X2C~4 (PF22)

AE 1.2X2C~6 (PF22)

AE 1.2X2C~7 (PF22)

AE 1.2X2C~8 (PF28)

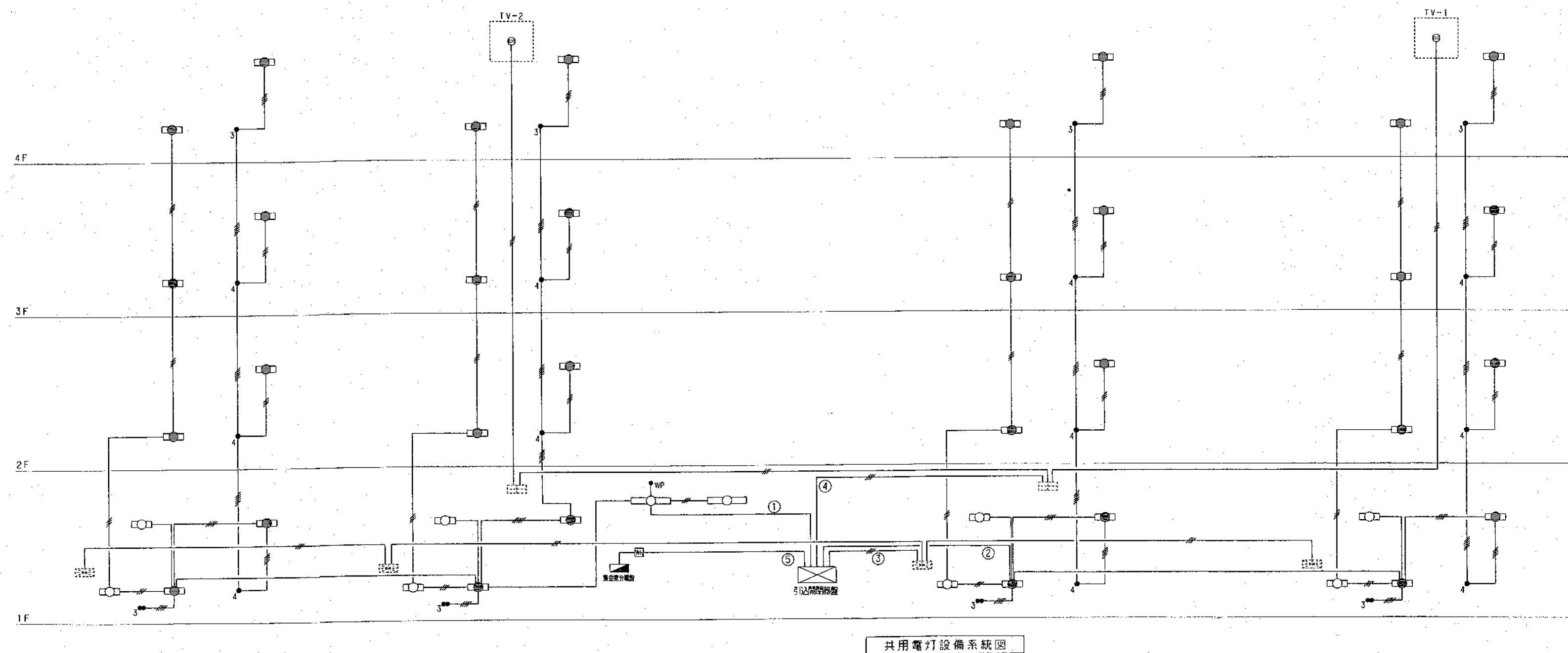
電力計箱 1φ3W30A

住戸分電盤

CVT 14 E5.5 (E39)

CVT 14 E5.5

CVT 38 E8



凡 例

タンブラスイッチ（埋込型）

- 1P15AX1（位置表示付） 金属P
- 3 3W15AX1（位置表示付） 金属P
- 4 4W15AX1（位置表示付） 金属P
- WP 1P15AX1（位置表示付） 金属P（防水型）
- 露出コンセント 2P15AX2 ET付
- 非常灯 バッテリー内蔵

火報受信機（P型1級 5回線）

防犯受信機（1回線）

IV 2.0X2 (PF16)

IV 2.0X3 (PF16)

IV 2.0X4 (PF16)

IV 2.0X5 (PF22)

共用電灯設備系統図



株式会社ノース建築設計

TOYOKAWA BLD.
3F KITAJI, NAGAKOORI 19 CHOME,
SHIMIZU-KU, SAPPORO 050
PHONE:011-865-9101 FAX:011-865-9103

・ 委託者
1 旭建設工業株式会社北海道支店（石）587号

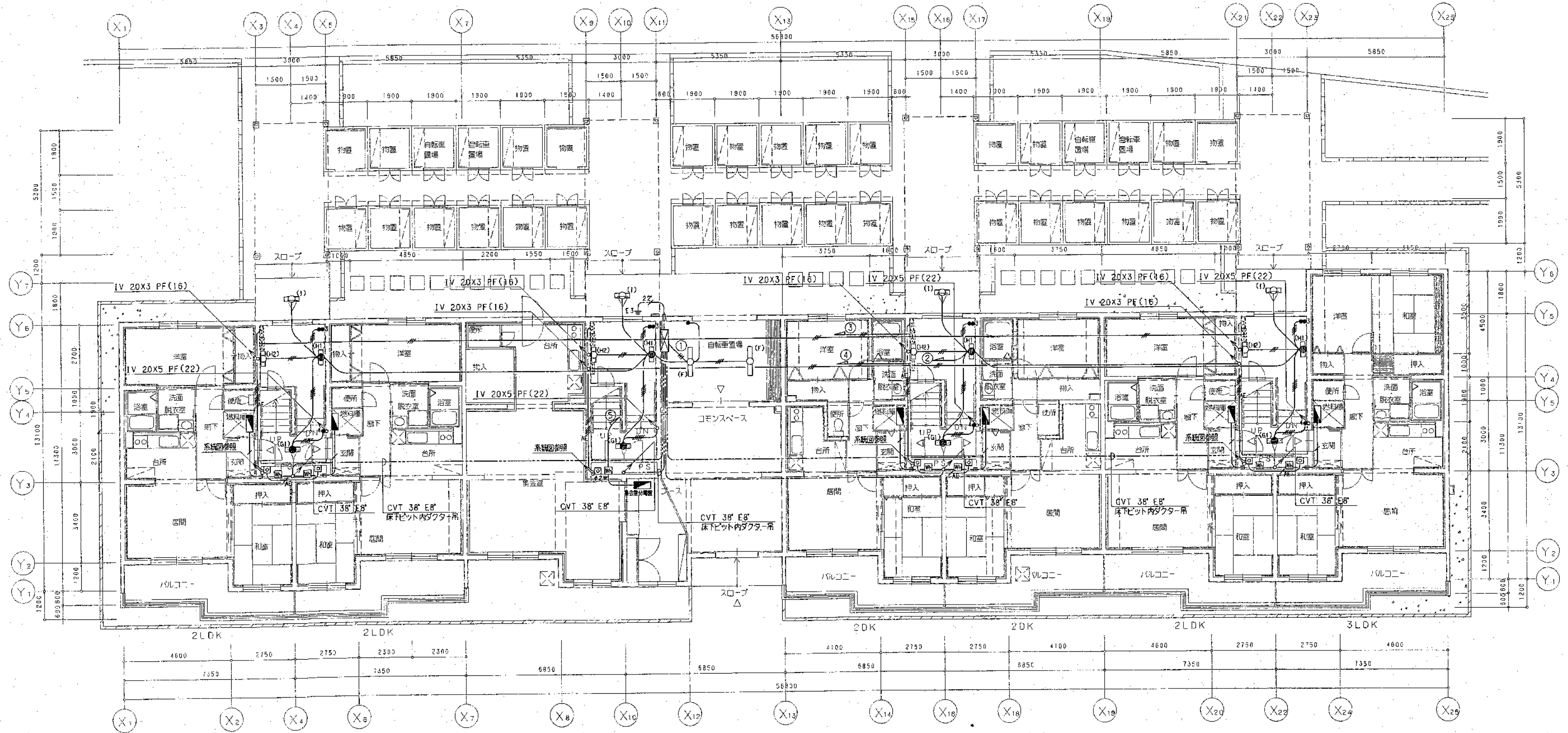
・ 設計者
1 級建築士 第59541号 松崎 紀

・ 工事名
つくし丘公園住宅新築電気設備工事

・ 図面名
系統図（幹線、共用電灯、水道集中検計設備）

・ 図章
・ 製図
・ 校閲
・ 承認

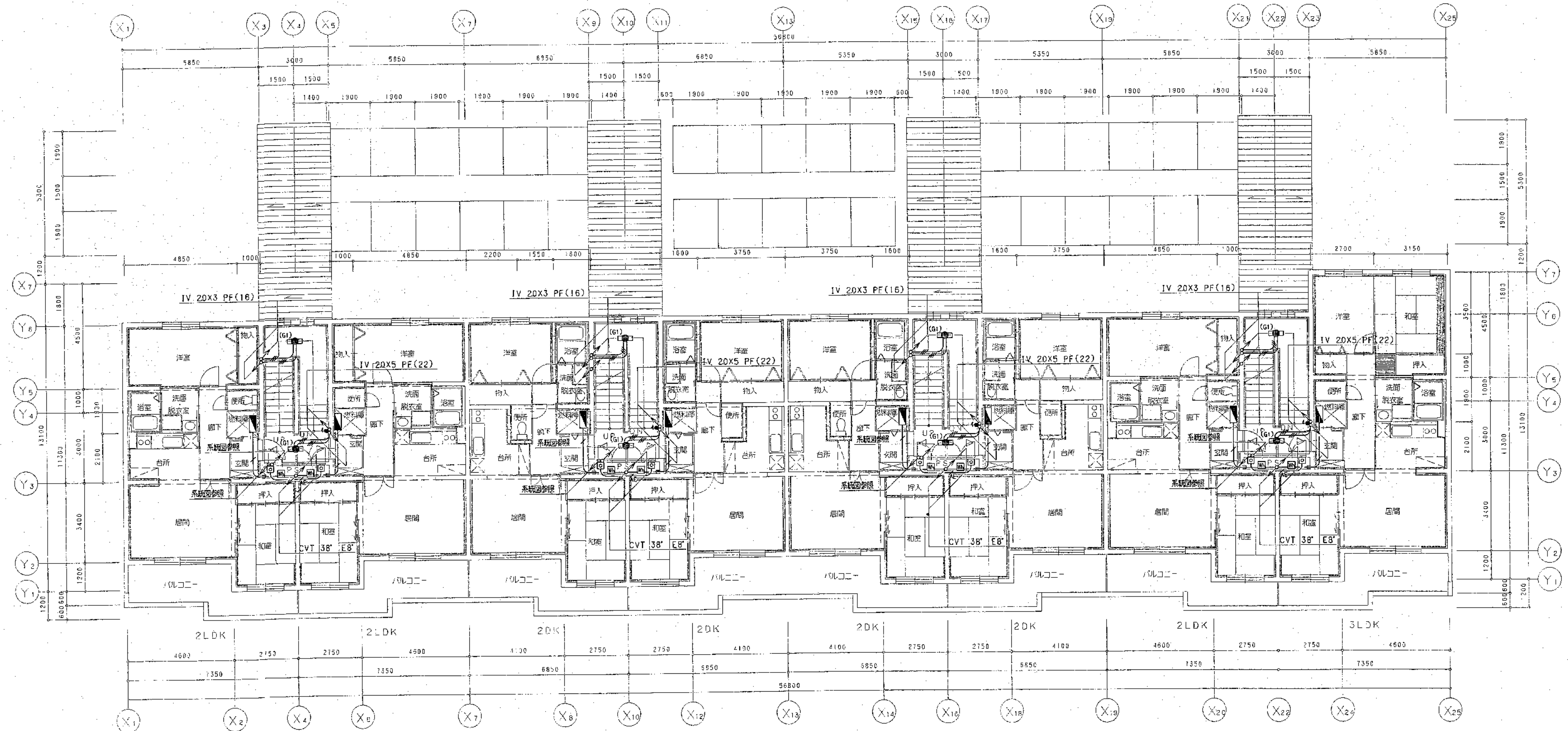
H8.9



1階平面図 1/100

凡例

<p>共用電気設備</p> <ul style="list-style-type: none"> IV 2.0x2 (PF16) IV 2.0x3 (PF16) IV 2.0x4 (PF16) IV 2.0x5 (PF22) IV 2.2x1 (PF16) 	<p>幹線設備</p> <ul style="list-style-type: none"> CVT 14' E55' CVT 14' E55' (E39) ビット内配線 ダクター吊 (1.5mビッチ) 電力計箱 住戸分電盤
<p>ダンプスイッチ (埋込埋用型)</p> <ul style="list-style-type: none"> ● 1P15AX1 (位置表示付) 金属P ● 3 3W15AX1 (位置表示付) 金属P ● 4 4W15AX1 (位置表示付) 金属P ● WP 1P15AX1 (位置表示付) 金属P (防水型) <p> <input type="checkbox"/> 非常灯 バッテリー内蔵 <input type="checkbox"/> 露出コンセント 2P15AX2 ET付 <input type="checkbox"/> 火報受信機 (P型1級 5回線) <input type="checkbox"/> 防犯受信機 (1回線) <input type="checkbox"/> 接地端子設備 </p>	<p>水道集中検針設備</p> <ul style="list-style-type: none"> AE AE 1.2x2C-1 (PF16) AE AE 1.2x2C-7 (PF22) AE AE 1.2x2C-8 (PF28) <p> <input type="checkbox"/> 水道集中検針盤 (設備工事) <input type="checkbox"/> 角ノズルプレート、金属製+QB102X44 </p>



2F平面図 1/100



株式会社ノース建築設計

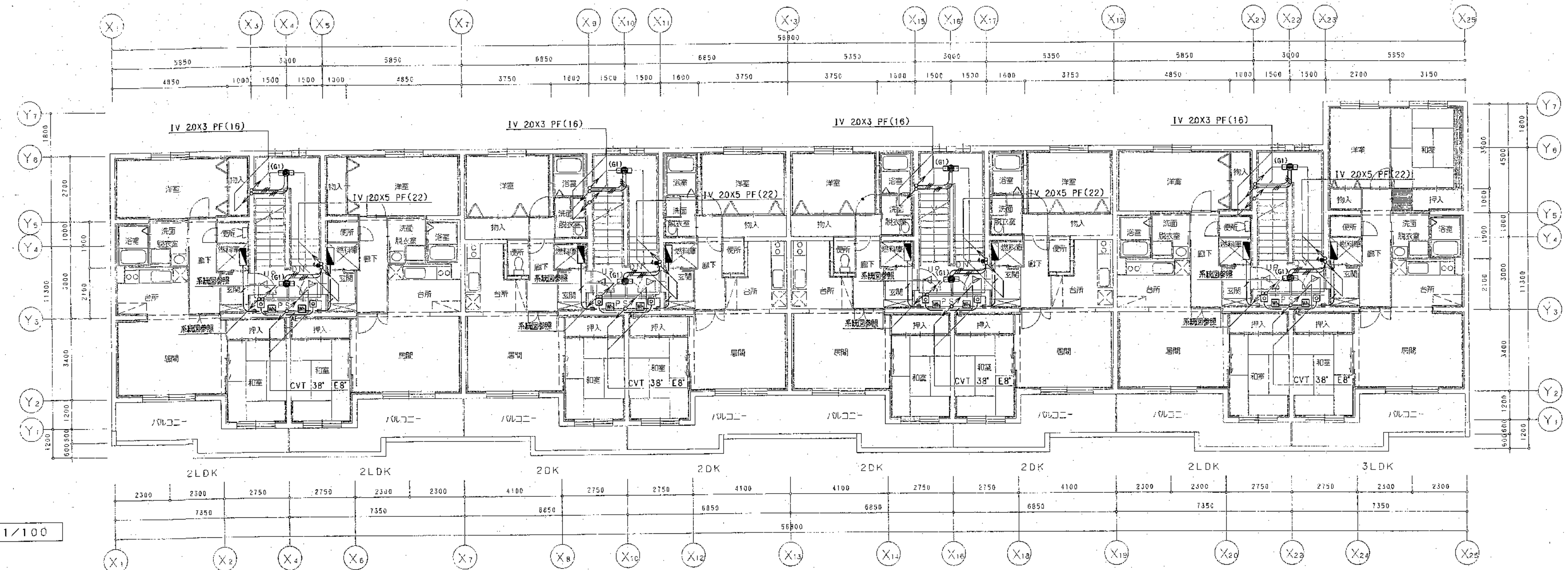
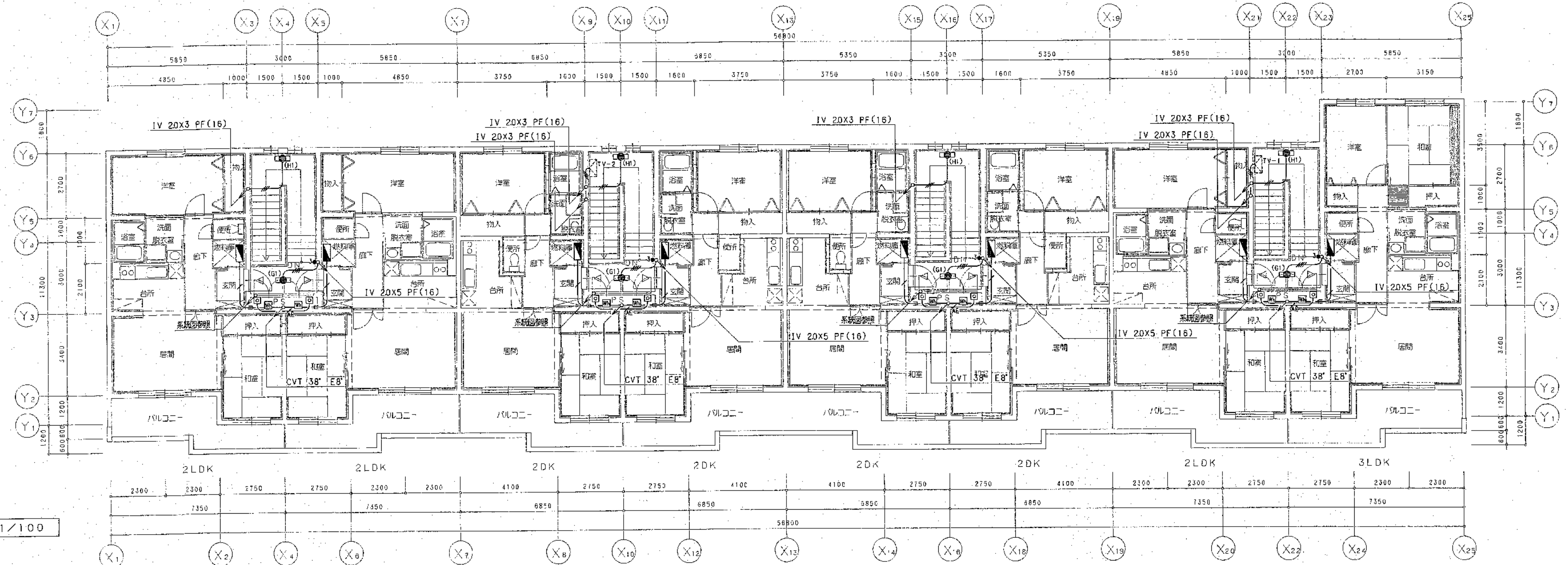
1010 KAWA BLD.
31, KITA-1, NANGODORI 10 CHOME
SHIMIZU-KU, SAPPORO 060
PHONE 011-860-8100 FAX 011-860-8103

事務所登録
1級建築士事務所北海道知事登録(石) 587号
設計者
1級建築士 第55541号 松崎 紀一

工事名
つくし丘公営住宅新築電気設備工事

2F平面図(幹線・共用電灯・水道集中検針設備)

図面名
1/100
縮尺
H8.9



株式会社ノース建築設計

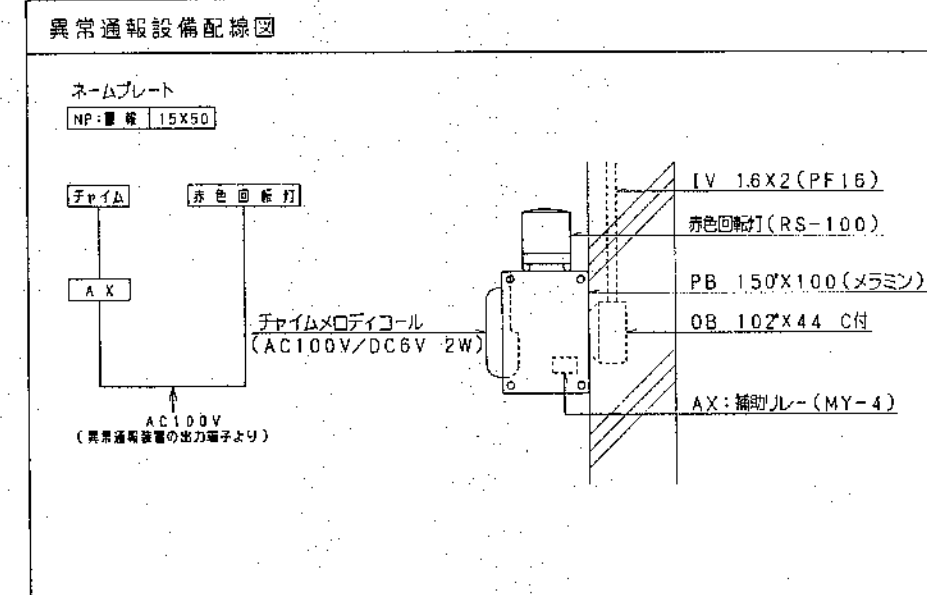
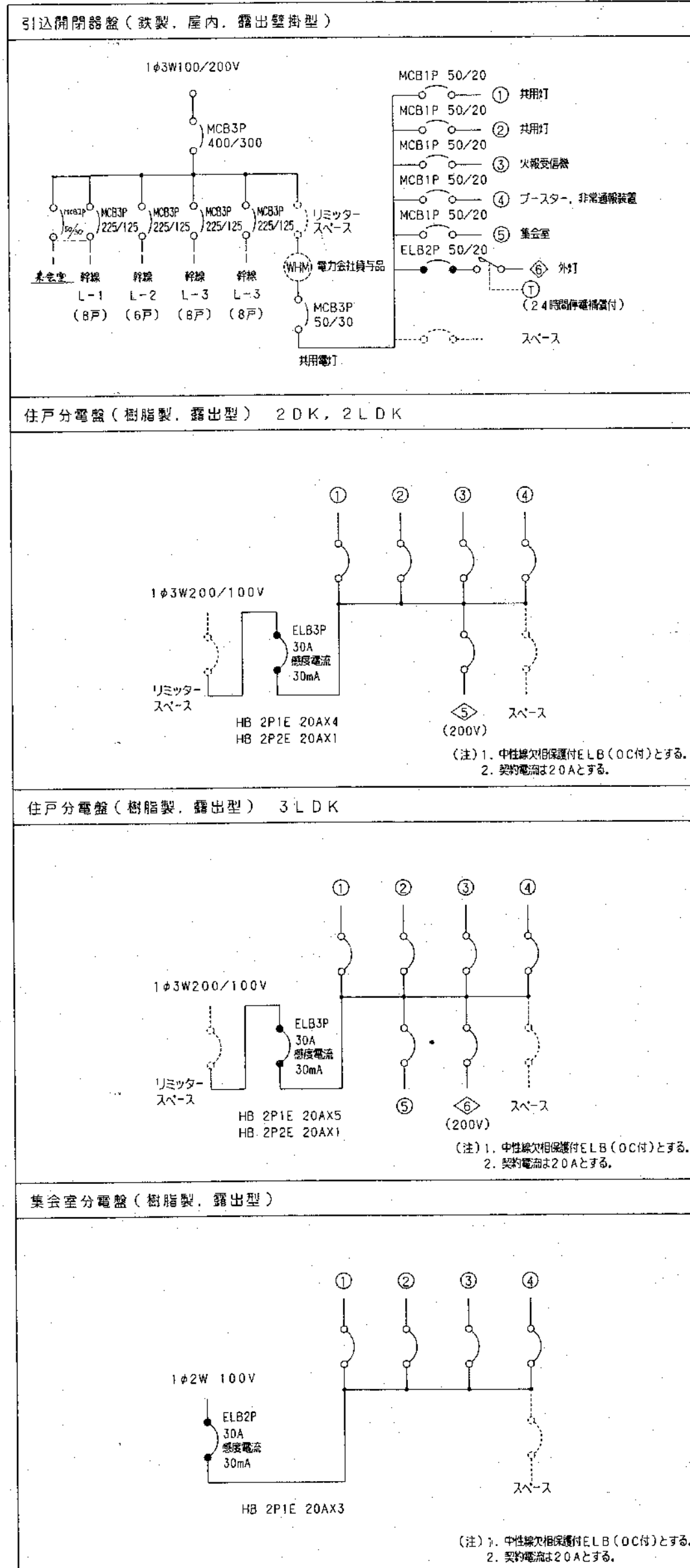
TOYOKAWA BLD.
3F, 17-1, HAKODORI 10 CHOME,
SHIROGANE-KU, SAPPORO 063
PHONE: 011-865-8101 FAX: 011-865-8103

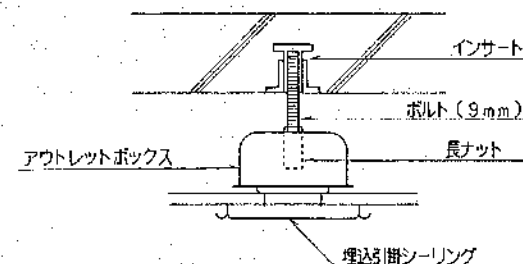
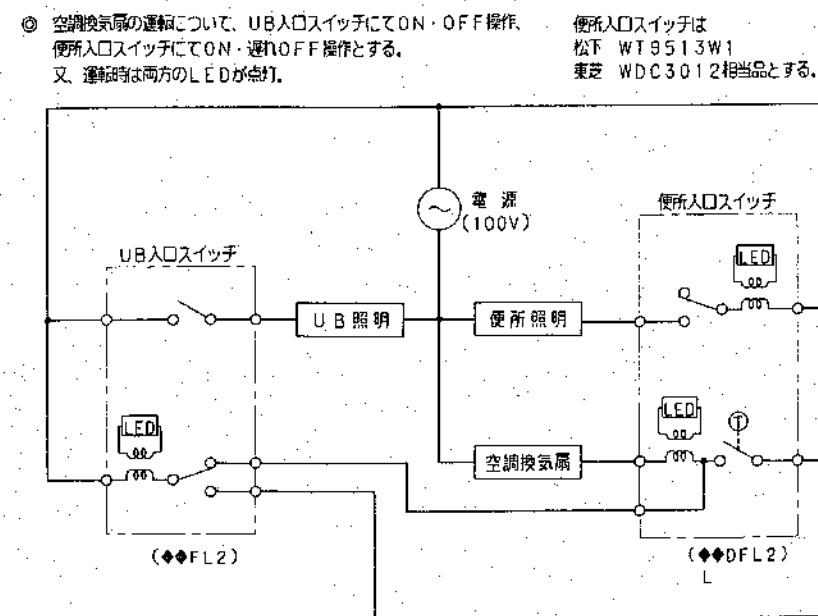
・ 建築士登録
I 級建築士事務所北海道知事登録 (石) 587号
・ 電気工事
つくし丘公営住宅新築電気設備工事
・ 電気設備士
I 級電気設備士 第59541号 松崎 紀一
・ 図章
3.4F 平面図 (幹線・共用電灯・水道集中検針設備) 1/100
・ 縮尺
H8.9

照明器具図

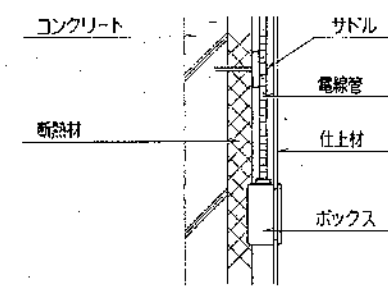
<p>A FL20WX2</p> <p>台所</p> <p>吊ボルト アクリルカバー (埋込引掛シーリング含む)</p>	<p>B FBS2-201</p> <p>廊下灯</p>	<p>K HSA4-250</p> <p>片照射型 自動点滅器 200V3A TS4.5 (指定色塗装) 100' キャッチホルダー取付 焼酎を入れる 6.00' 防虫テープ等 モルタル仕上 (水勾配) 1.500' 8.00' 1.00' 一般型高力安定器使用のこと</p>
<p>C ISC2-40 (IL40W)</p> <p>燃料庫</p>	<p>D ISC10-40 (IL40W)</p> <p>便所</p> <p>引掛シーリング プラスチック(乳白) (埋込引掛シーリング含む)</p>	
<p>E IRS4-60 (IL60W)</p> <p>玄関・UT・廊下</p> <p>天井下地に ビス止め(2カ所) ボール型電球</p>	<p>F FBC2-401</p>	<p>L FSS4-402</p>
<p>G1 K1-FSS4-201 (55%点灯)</p> <p>G2 FSS4-201</p> <p>G1非常照明(バッテリー内蔵型) (財)日本建築センターの性能認定 (BCJ)マーク付</p>	<p>H1 FL20WX1 非常照明(55%点灯)</p> <p>H2 FL20WX1</p> <p>H1非常照明(バッテリー内蔵型) (財)日本建築センターの性能認定 (BCJ)マーク付</p>	<p>M SH1-FBF10-101</p>
<p>I FML13WX1 防湿・防雨型・直付</p> <p>28.0φ 1.00' アクリルカバー 13Wツイン(電球色)</p>	<p>J FSS4-401</p>	

盤結線図

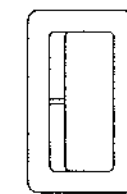




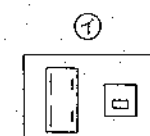
居間天井O B 取付参考図



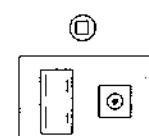
ボックス取付参考図(断面)



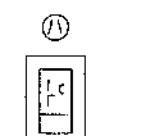
スイッチ参考図



①
埋込コンセント、電話受口
埋込コンセント (2P15A×2+ET)
モジュラージャック (6極2芯) コンデンサー付 (電話設備)
2ヶ用プレート (樹脂)
樹脂製 BOX (セレータ付)

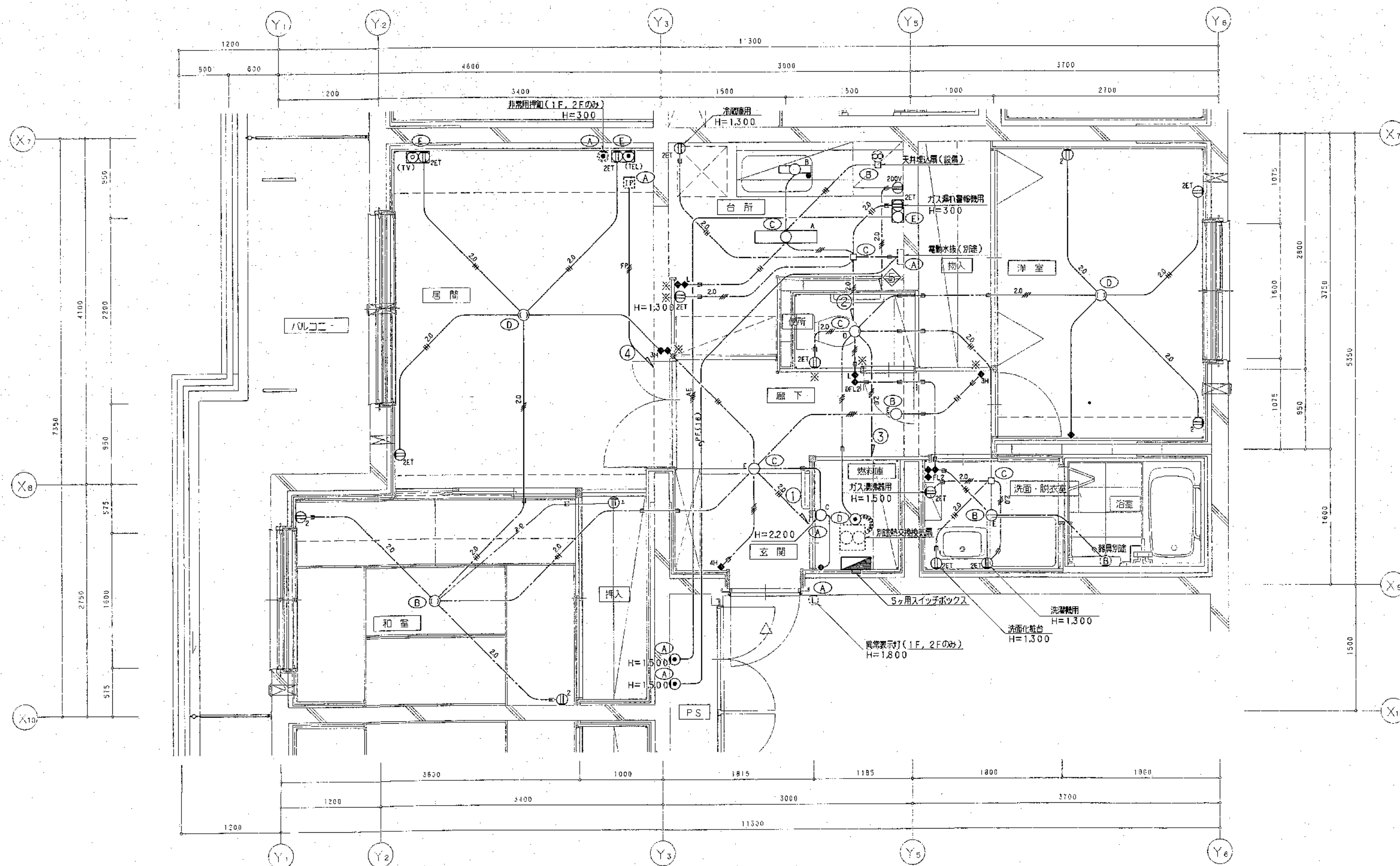


②
埋込コンセント、テレビ直列ユニット
埋込コンセント (2P15A×2+ET)
テレビ直列ユニット (1端子) 中間又は端末 (テレビ共用受信設備)
2ヶ用プレート (樹脂)
樹脂製 BOX (セレータ付)
接続 (プラグ) 付



③
埋込コンセント
埋込コンセント (接地2P15A、20A 兼用形)
プレート (樹脂)
樹脂製 BOX

熱交換換気扇スイッチ回路参考図 (各タイプ共通)



凡 例 (各タイプ住戸・共通)

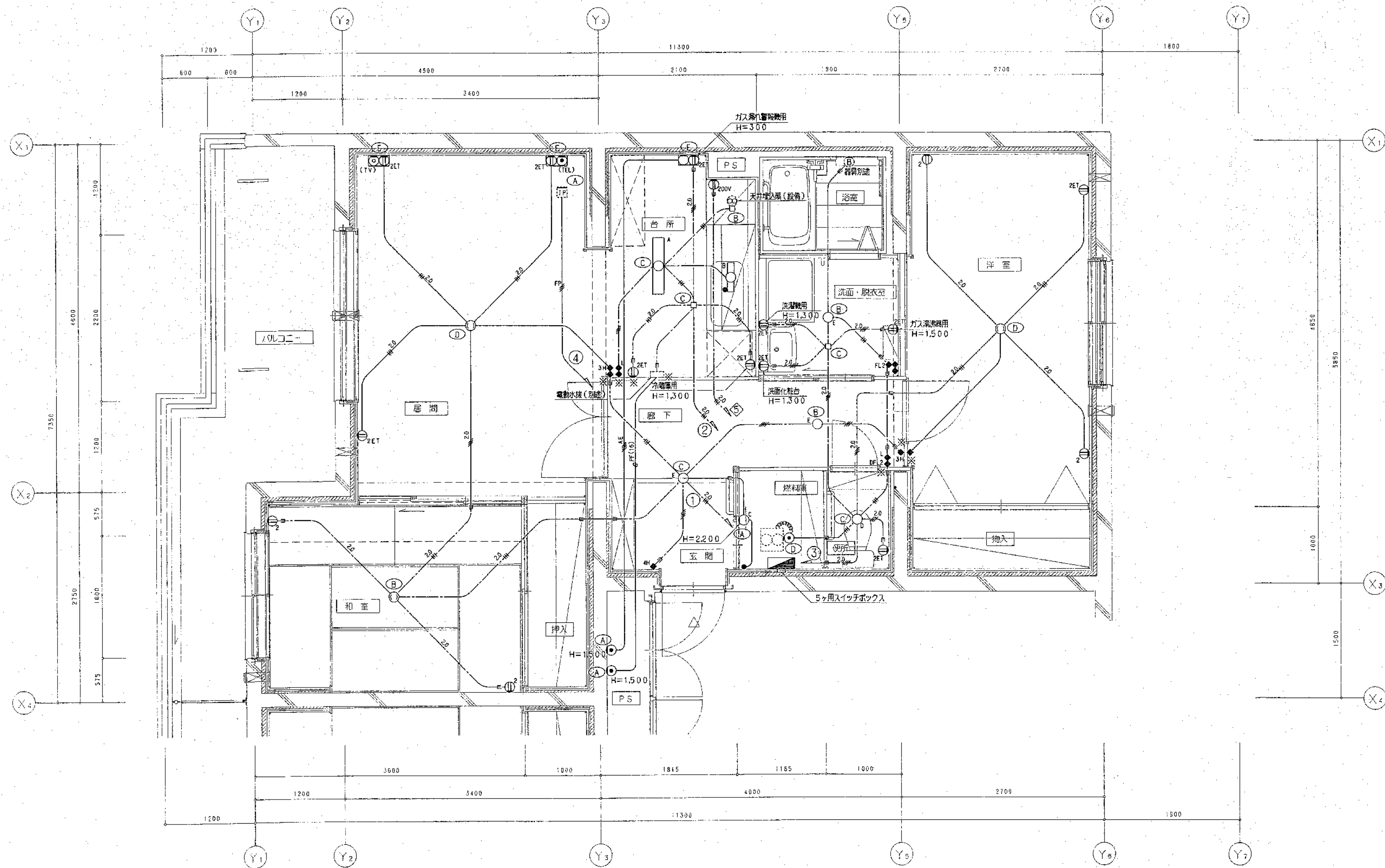
記号	名 称	備 考
○	蛍 光 灯	直付、吊下
○	白 熱 灯	直付、埋込
◆	大 型 フ ァ イ ド ス イ ッ チ	1P15A
◆SH	"	3W15A (粒電表示付)
◆L	"	1P15A (電圧表示付)
②	埋 込 コ ン セ ン ト	2P15A×2 大型適用 (樹脂P)
②ET	"	2P15A×2、ETX1 大型適用 (樹脂P)
②200V	"	別図参照 ①
③	埋 込 引 出 シ ー リ ン グ	コンセント付 12.5V 6A
2ET④⑤	埋込コンセント、電話受口	別図参照 ⑦
2ET④⑥	テレビ直列ユニット	別図参照 ⑧
2ET④⑦	埋込コンセント、ノズルチップ	2P15A×2、ETX1 ノズルチップ×1 (2ヶ用樹脂P)
⑧	ノ ズ ル プ レ ー ト	新金プレート 角
⑨	住 戸 用 受 信 機	P型3線受信機 インターホン兼機附設 (火災検知設備)
⑩	各 戸 分 電 盤	プラスチック 露出型
◆FL2	埋 込 ス イ ッ チ	換気扇用 (入切表示)
◆DFL2	"	換気扇用遮断 (入切表示)
スイッチ	取 付 高 さ	床 上 1,150
コンセント	"	床 上 300

配線仕様 (各タイプ住戸・共通)

	天井埋込配管配線	VVF1.6X2C (PF16)	
///	"	VVF1.6X3C (PF22)	
///A.S	"	AE 1.2X4C (PF16)	
///FP	"	FP-C 2.0X3C (PF22)	
	天井いんべい配線	VVF1.6X2C	保護管(PF16)
///	"	VVF1.6X3C	保護管(PF22)
///	"	VVF1.6X2C~2	保護管(PF22)
///	"	VVF1.6X2C+3C	保護管(PF22)
///2.0	"	VVF2.0X2C	保護管(PF22)
///2.0	"	VVF2.0X3C	保護管(PF22)
①	アウトレットボックス	102X44 C付	(金製)
②	"	102X54 C付	(金製)
③	"	119X54 C付	(金製)
④	コンクリートボックス	102X54 C付	(金製)
⑤	スイッチボックス	2ヶ用 C付 (セレータ付)	(金製)
コンセント	アウトレットボックス	102X44 C付	(金製)
スイッチ	スイッチボックス	1ヶ用 C付	(金製)

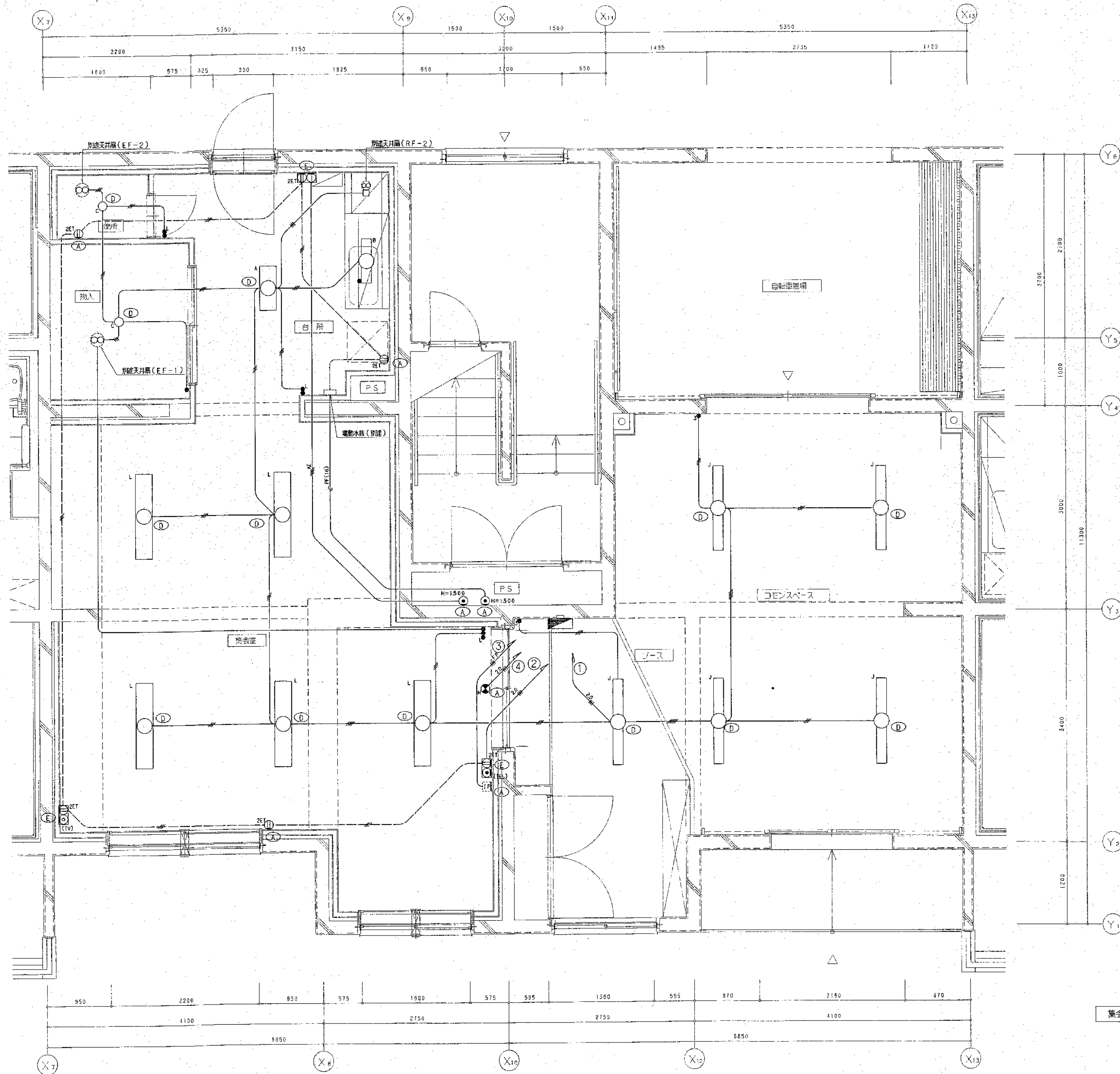
- 注)
- 1) 二重天井はケーブル工事とする。
 - 2) 電線の接続は圧着スリーブ、電線コネクタ、圧着端子等の電線適合した接続器具を用いる。
 - 3) スイッチ、コンセント、住戸分電盤 (5ヶ用スイッチボックス) 等の位置ボックスは壁に設置とし、直天井・二重天井の位置ボックスは金製とする。
(居間は3分スタット付とする。)
 - 4) プレート類は住戸部は樹脂製とする。(共用部はアルミ製とする。)
 - 5) ※印付スイッチ、コンセント等のボックス、並びに電線管はバネ内埋込とし別添建築 (内装/内装) 工事とする。
(工事受注後、建築施工業者と位置等を打合せの事)

2DK平面詳細図 1/30



2LDK平面詳細図 1/30

3LDK平面詳細図 1/3.0



集会室・コモンスペース平面詳細図 1/30



株式会社ノース建築設計

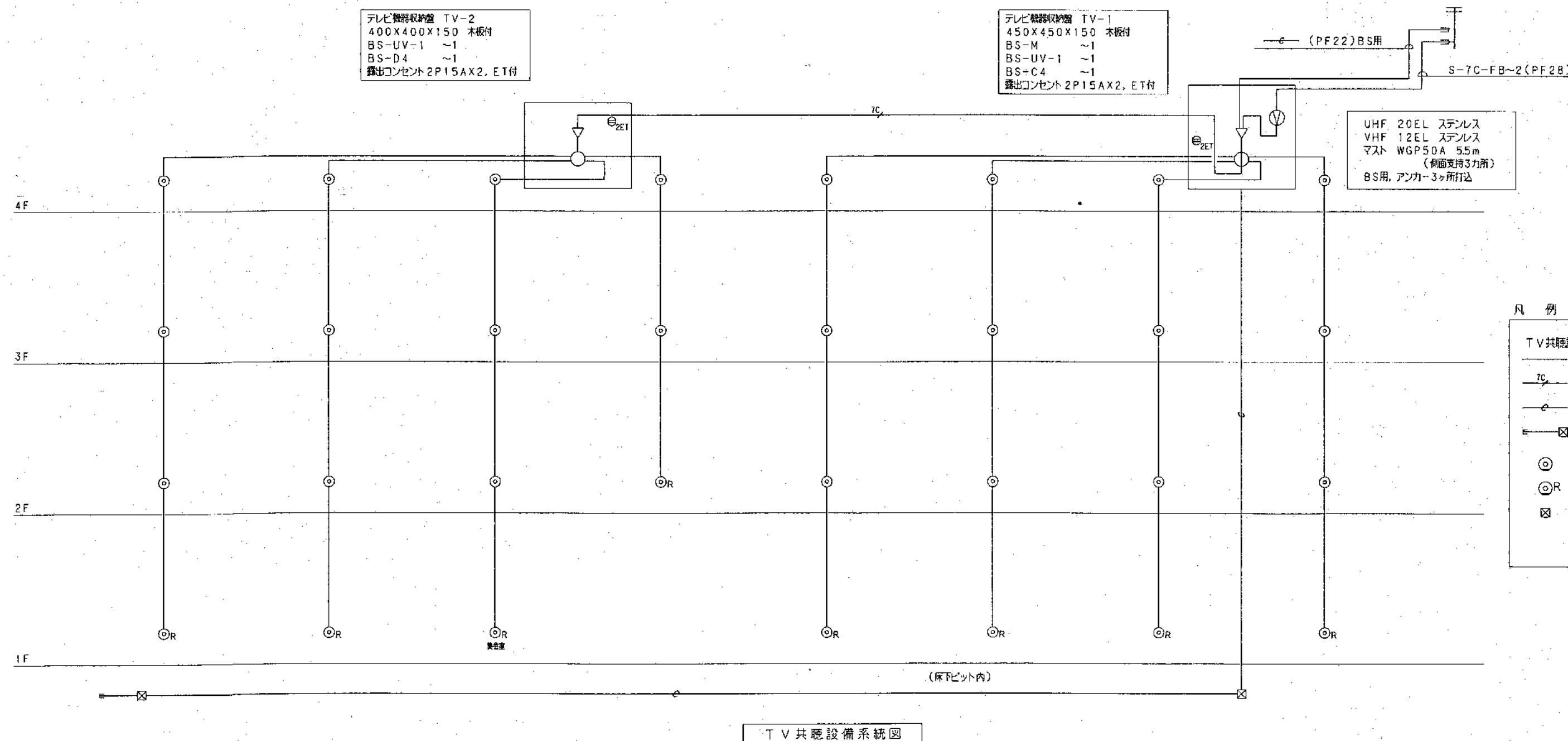
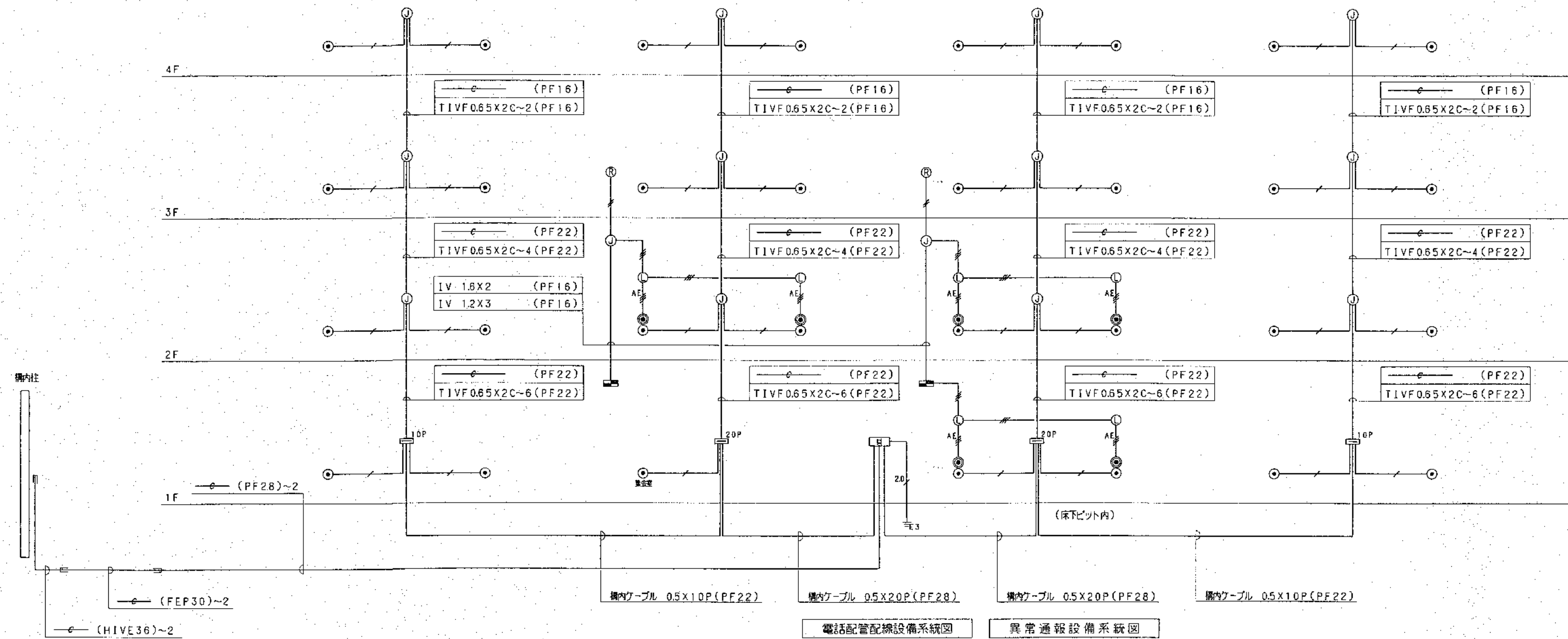
NOVAKAWA BLD.
30. KITA-KU, NAKAGOMI 18 CHOME,
SHIBUYA-KU, TOKYO 151
TEL: 03-3463-8101 FAX: 03-3463-8103

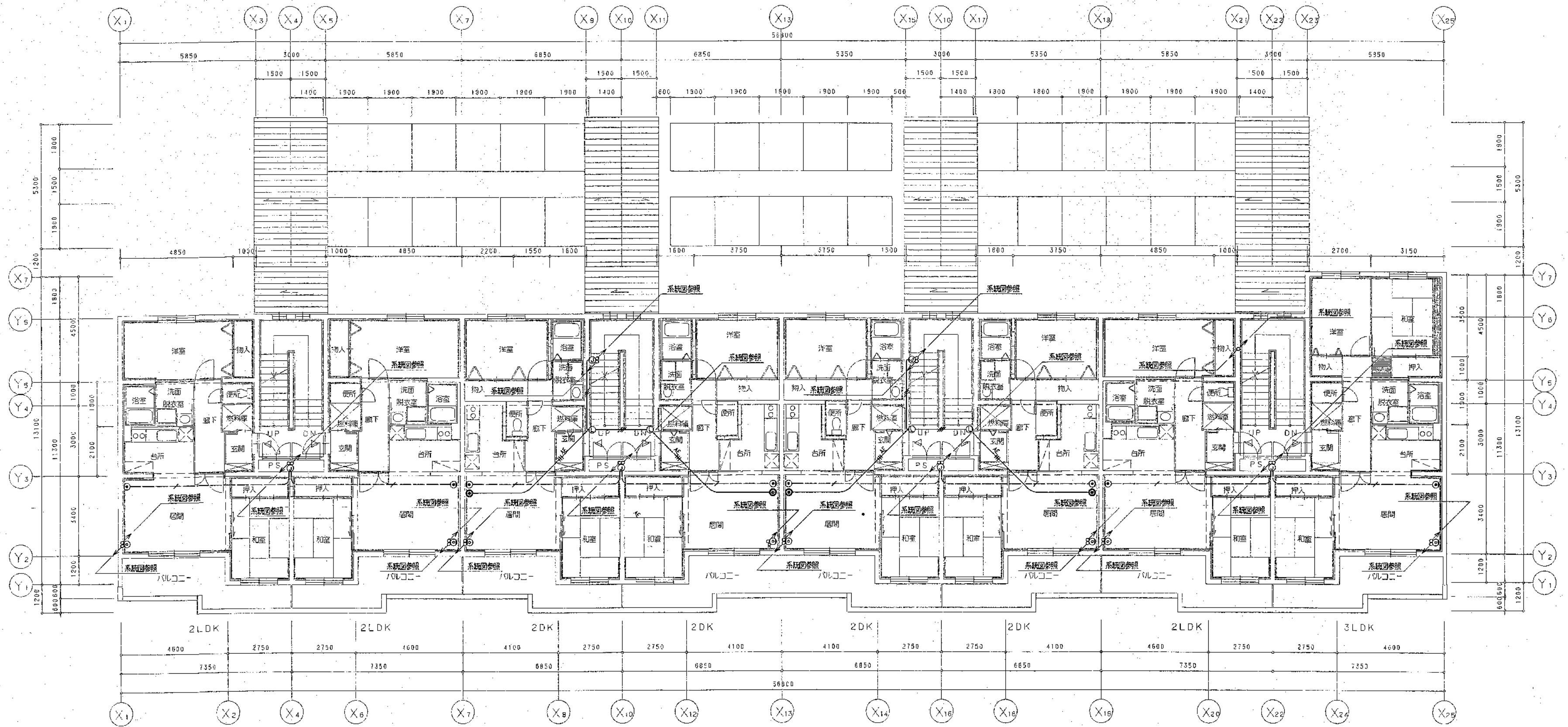
・建築士事務所
I 級建築士事務所北海道知事登録 (特) 587号
・電気設備士
I 級電気設備士 第55541号 松崎 紀

・工事名
つくし丘公営住宅新築電気設備工事
・図面名
集会室詳細図

・枚数
1/30
・年月
H8.9

E-12/20





2階平面図 1/100



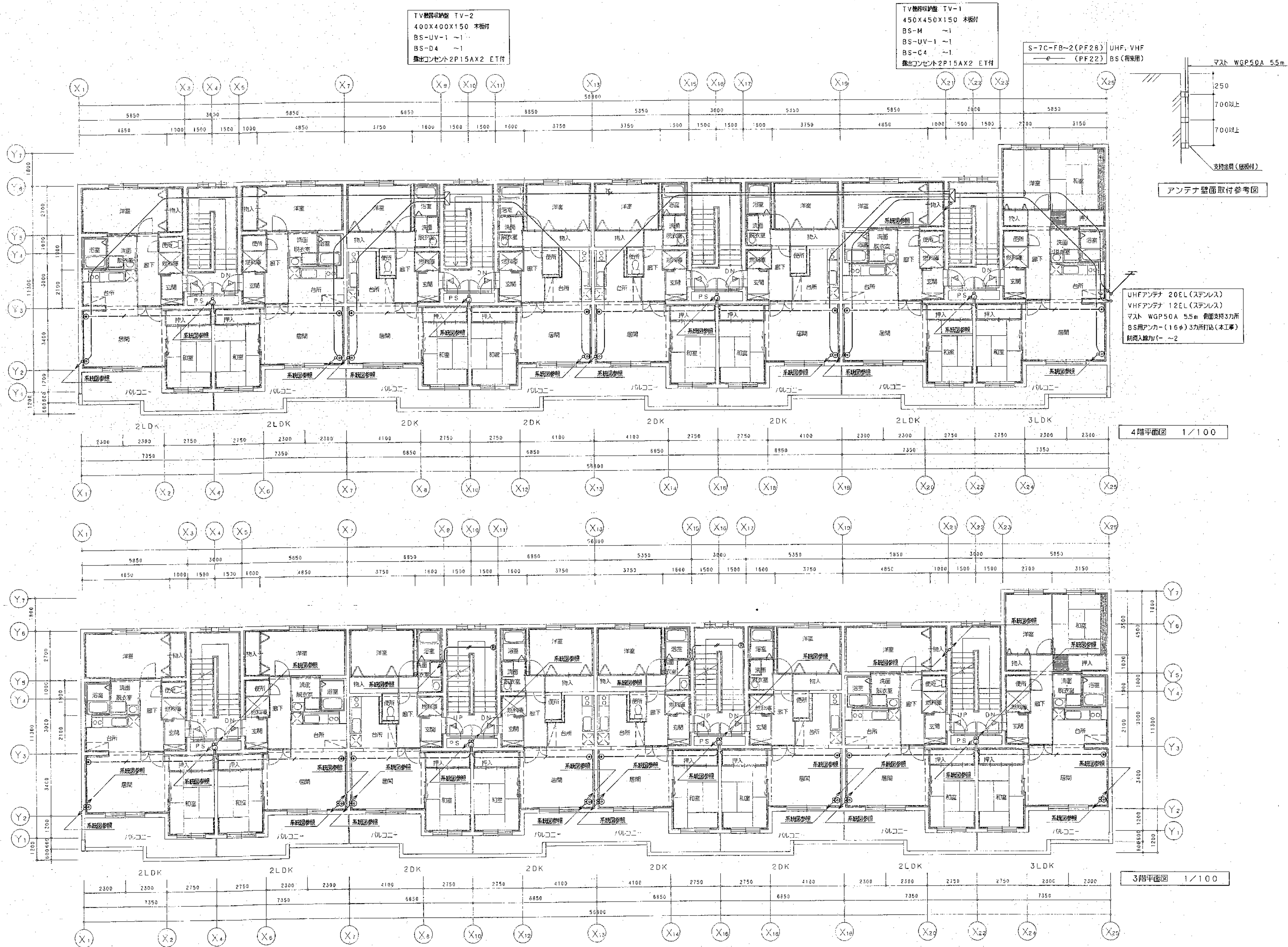
株式会社ノース建築設計

TOYOKAWA BLD.
30 KITAH, NAKAOKORI 12 CHOME,
SAPPORO-KU, SAPPORO 003
PHONE: 011-555-8701 FAX: 011-555-8703

■ 概略設計
| 松崎 隆士 事務所 北海道知事登録 (特) 587号
■ 監理設計
| 松崎 隆士 第59541号 松崎 紀

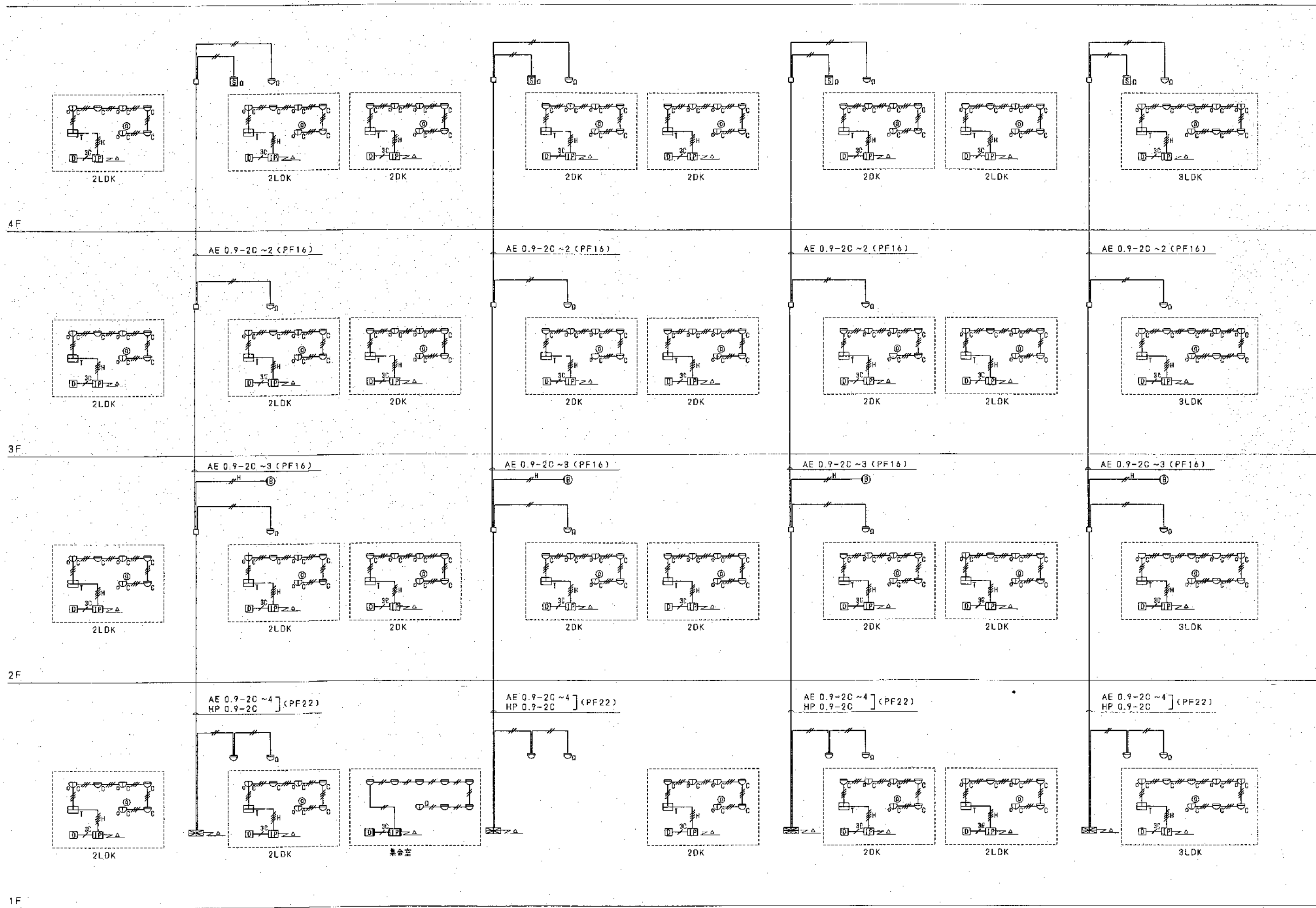
工事名 つくし丘公営住宅新築電気設備工事
図面名 2F平面図(電話、TV、異常通報設備)

1/100
H8.9



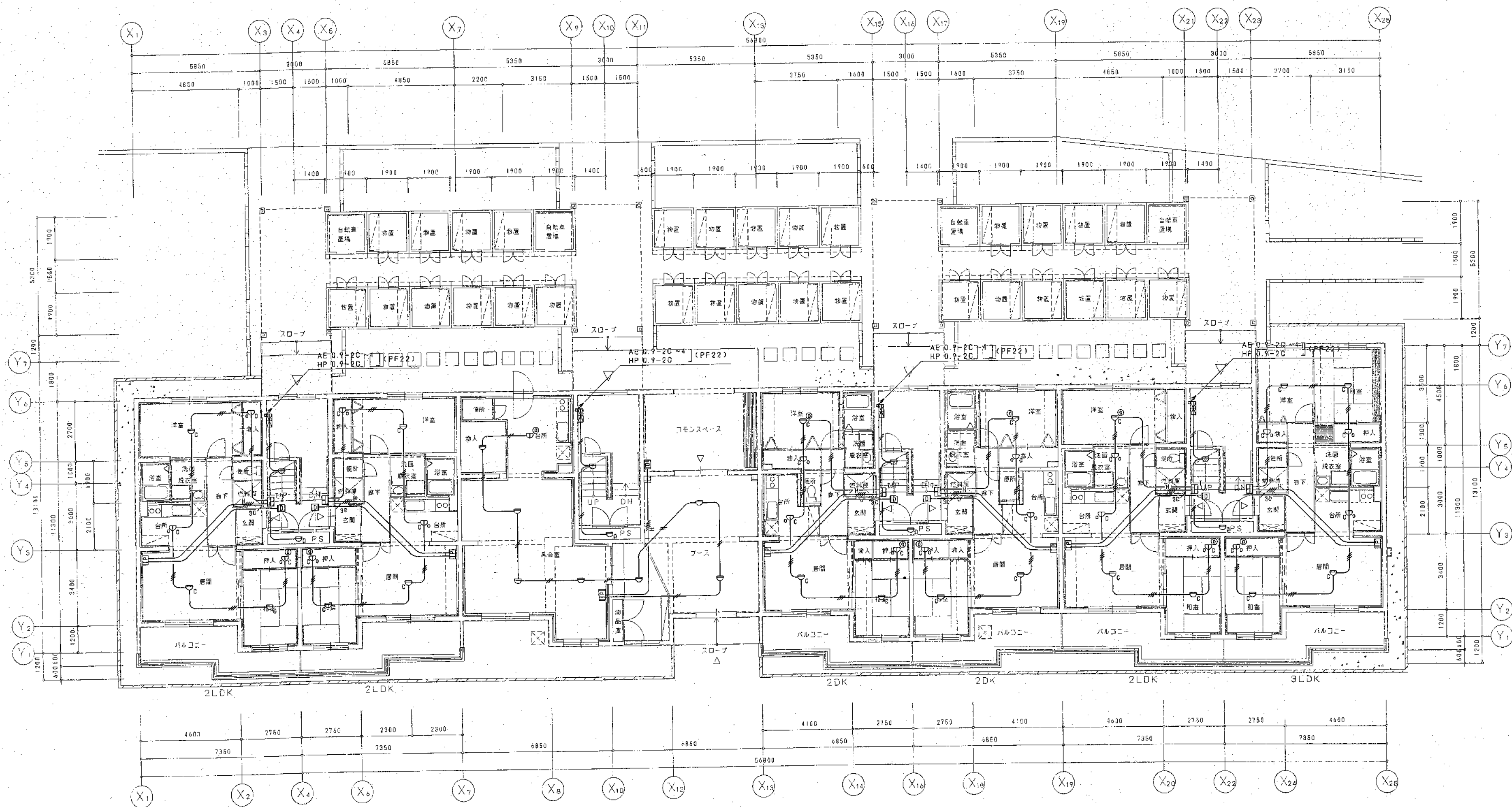
株式会社ノース建築設計

TOYOKAWA BLD.
3F, 4F, 5F, 6F, 7F, 8F, 9F, 10F, 11F, 12F, 13F, 14F, 15F, 16F, 17F, 18F, 19F, 20F, 21F, 22F, 23F, 24F, 25F, 26F, 27F, 28F, 29F, 30F, 31F, 32F, 33F, 34F, 35F, 36F, 37F, 38F, 39F, 40F, 41F, 42F, 43F, 44F, 45F, 46F, 47F, 48F, 49F, 50F, 51F, 52F, 53F, 54F, 55F, 56F, 57F, 58F, 59F, 60F, 61F, 62F, 63F, 64F, 65F, 66F, 67F, 68F, 69F, 70F, 71F, 72F, 73F, 74F, 75F, 76F, 77F, 78F, 79F, 80F, 81F, 82F, 83F, 84F, 85F, 86F, 87F, 88F, 89F, 90F, 91F, 92F, 93F, 94F, 95F, 96F, 97F, 98F, 99F, 100F, 101F, 102F, 103F, 104F, 105F, 106F, 107F, 108F, 109F, 110F, 111F, 112F, 113F, 114F, 115F, 116F, 117F, 118F, 119F, 120F, 121F, 122F, 123F, 124F, 125F, 126F, 127F, 128F, 129F, 130F, 131F, 132F, 133F, 134F, 135F, 136F, 137F, 138F, 139F, 140F, 141F, 142F, 143F, 144F, 145F, 146F, 147F, 148F, 149F, 150F, 151F, 152F, 153F, 154F, 155F, 156F, 157F, 158F, 159F, 160F, 161F, 162F, 163F, 164F, 165F, 166F, 167F, 168F, 169F, 170F, 171F, 172F, 173F, 174F, 175F, 176F, 177F, 178F, 179F, 180F, 181F, 182F, 183F, 184F, 185F, 186F, 187F, 188F, 189F, 190F, 191F, 192F, 193F, 194F, 195F, 196F, 197F, 198F, 199F, 200F, 201F, 202F, 203F, 204F, 205F, 206F, 207F, 208F, 209F, 210F, 211F, 212F, 213F, 214F, 215F, 216F, 217F, 218F, 219F, 220F, 221F, 222F, 223F, 224F, 225F, 226F, 227F, 228F, 229F, 230F, 231F, 232F, 233F, 234F, 235F, 236F, 237F, 238F, 239F, 240F, 241F, 242F, 243F, 244F, 245F, 246F, 247F, 248F, 249F, 250F, 251F, 252F, 253F, 254F, 255F, 256F, 257F, 258F, 259F, 260F, 261F, 262F, 263F, 264F, 265F, 266F, 267F, 268F, 269F, 270F, 271F, 272F, 273F, 274F, 275F, 276F, 277F, 278F, 279F, 280F, 281F, 282F, 283F, 284F, 285F, 286F, 287F, 288F, 289F, 290F, 291F, 292F, 293F, 294F, 295F, 296F, 297F, 298F, 299F, 300F, 301F, 302F, 303F, 304F, 305F, 306F, 307F, 308F, 309F, 310F, 311F, 312F, 313F, 314F, 315F, 316F, 317F, 318F, 319F, 320F, 321F, 322F, 323F, 324F, 325F, 326F, 327F, 328F, 329F, 330F, 331F, 332F, 333F, 334F, 335F, 336F, 337F, 338F, 339F, 340F, 341F, 342F, 343F, 344F, 345F, 346F, 347F, 348F, 349F, 350F, 351F, 352F, 353F, 354F, 355F, 356F, 357F, 358F, 359F, 360F, 361F, 362F, 363F, 364F, 365F, 366F, 367F, 368F, 369F, 370F, 371F, 372F, 373F, 374F, 375F, 376F, 377F, 378F, 379F, 380F, 381F, 382F, 383F, 384F, 385F, 386F, 387F, 388F, 389F, 390F, 391F, 392F, 393F, 394F, 395F, 396F, 397F, 398F, 399F, 400F, 401F, 402F, 403F, 404F, 405F, 406F, 407F, 408F, 409F, 410F, 411F, 412F, 413F, 414F, 415F, 416F, 417F, 418F, 419F, 420F, 421F, 422F, 423F, 424F, 425F, 426F, 427F, 428F, 429F, 430F, 431F, 432F, 433F, 434F, 435F, 436F, 437F, 438F, 439F, 440F, 441F, 442F, 443F, 444F, 445F, 446F, 447F, 448F, 449F, 450F, 451F, 452F, 453F, 454F, 455F, 456F, 457F, 458F, 459F, 460F, 461F, 462F, 463F, 464F, 465F, 466F, 467F, 468F, 469F, 470F, 471F, 472F, 473F, 474F, 475F, 476F, 477F, 478F, 479F, 480F, 481F, 482F, 483F, 484F, 485F, 486F, 487F, 488F, 489F, 490F, 491F, 492F, 493F, 494F, 495F, 496F, 497F, 498F, 499F, 500F, 501F, 502F, 503F, 504F, 505F, 506F, 507F, 508F, 509F, 510F, 511F, 512F, 513F, 514F, 515F, 516F, 517F, 518F, 519F, 520F, 521F, 522F, 523F, 524F, 525F, 526F, 527F, 528F, 529F, 530F, 531F, 532F, 533F, 534F, 535F, 536F, 537F, 538F, 539F, 540F, 541F, 542F, 543F, 544F, 545F, 546F, 547F, 548F, 549F, 550F, 551F, 552F, 553F, 554F, 555F, 556F, 557F, 558F, 559F, 560F, 561F, 562F, 563F, 564F, 565F, 566F, 567F, 568F, 569F, 570F, 571F, 572F, 573F, 574F, 575F, 576F, 577F, 578F, 579F, 580F, 581F, 582F, 583F, 584F, 585F, 586F, 587F, 588F, 589F, 590F, 591F, 592F, 593F, 594F, 595F, 596F, 597F, 598F, 599F, 600F, 601F, 602F, 603F, 604F, 605F, 606F, 607F, 608F, 609F, 610F, 611F, 612F, 613F, 614F, 615F, 616F, 617F, 618F, 619F, 620F, 621F, 622F, 623F, 624F, 625F, 626F, 627F, 628F, 629F, 630F, 631F, 632F, 633F, 634F, 635F, 636F, 637F, 638F, 639F, 640F, 641F, 642F, 643F, 644F, 645F, 646F, 647F, 648F, 649F, 650F, 651F, 652F, 653F, 654F, 655F, 656F, 657F, 658F, 659F, 660F, 661F, 662F, 663F, 664F, 665F, 666F, 667F, 668F, 669F, 670F, 671F, 672F, 673F, 674F, 675F, 676F, 677F, 678F, 679F, 680F, 681F, 682F, 683F, 684F, 685F, 686F, 687F, 688F, 689F, 690F, 691F, 692F, 693F, 694F, 695F, 696F, 697F, 698F, 699F, 700F, 701F, 702F, 703F, 704F, 705F, 706F, 707F, 708F, 709F, 710F, 711F, 712F, 713F, 714F, 715F, 716F, 717F, 718F, 719F, 720F, 721F, 722F, 723F, 724F, 725F, 726F, 727F, 728F, 729F, 730F, 731F, 732F, 733F, 734F, 735F, 736F, 737F, 738F, 739F, 740F, 741F, 742F, 743F, 744F, 745F, 746F, 747F, 748F, 749F, 750F, 751F, 752F, 753F, 754F, 755F, 756F, 757F, 758F, 759F, 760F, 761F, 762F, 763F, 764F, 765F, 766F, 767F, 768F, 769F, 770F, 771F, 772F, 773F, 774F, 775F, 776F, 777F, 778F, 779F, 780F, 781F, 782F, 783F, 784F, 785F, 786F, 787F, 788F, 789F, 790F, 791F, 792F, 793F, 794F, 795F, 796F, 797F, 798F, 799F, 800F, 801F, 802F, 803F, 804F, 805F, 806F, 807F, 808F, 809F, 810F, 811F, 812F, 813F, 814F, 815F, 816F, 817F, 818F, 819F, 820F, 821F, 822F, 823F, 824F, 825F, 826F, 827F, 828F, 829F, 830F, 831F, 832F, 833F, 834F, 835F, 836F, 837F, 838F, 839F, 840F, 841F, 842F, 843F, 844F, 845F, 846F, 847F, 848F, 849F, 850F, 851F, 852F, 853F, 854F, 855F, 856F, 857F, 858F, 859F, 860F, 861F, 862F, 863F, 864F, 865F, 866F, 867F, 868F, 869F, 870F, 871F, 872F, 873F, 874F, 875F, 876F, 877F, 878F, 879F, 880F, 881F, 882F, 883F, 884F, 885F, 886F, 887F, 888F, 889F, 890F, 891F, 892F, 893F, 894F, 895F, 896F, 897F, 898F, 899F, 900F, 901F, 902F, 903F, 904F, 905F, 906F, 907F, 908F, 909F, 910F, 911F, 912F, 913F, 914F, 915F, 916F, 917F, 918F, 919F, 920F, 921F, 922F, 923F, 924F, 925F, 926F, 927F, 928F, 929F, 930F, 931F, 932F, 933F, 934F, 935F, 936F, 937F, 938F, 939F, 940F, 941F, 942F, 943F, 944F, 945F, 946F, 947F, 948F, 949F, 950F, 951F, 952F, 953F, 954F, 955F, 956F, 957F, 958F, 959F, 960F, 961F, 962F, 963F, 964F, 965F, 966F, 967F, 968F, 969F, 970F, 971F, 972F, 973F, 974F, 975F, 976F, 977F, 978F, 979F, 980F, 981F, 982F, 983F, 984F, 985F, 986F, 987F, 988F, 989F, 990F, 991F, 992F, 993F, 994F, 995F, 996F, 997F, 998F, 999F, 1000F, 1001F, 1002F, 1003F, 1004F, 1005F, 1006F, 1007F, 1008F, 1009F, 1010F, 1011F, 1012F, 1013F, 1014F, 1015F, 1016F, 1017F, 1018F, 1019F, 1020F, 1021F, 1022F, 1023F, 1024F, 1025F, 1026F, 1027F, 1028F, 1029F, 1030F, 1031F, 1032F, 1033F, 1034F, 1035F, 1036F, 1037F, 1038F, 1039F, 1040F, 1041F, 1042F, 1043F, 1044F, 1045F, 1046F, 1047F, 1048F, 1049F, 1050F, 1051F, 1052F, 1053F, 1054F, 1055F, 1056F, 1057F, 1058F, 1059F, 1060F, 1061F, 1062F, 1063F, 1064F, 1065F, 1066F, 1067F, 1068F, 1069F, 1070F, 1071F, 1072F, 1073F, 1074F, 1075F, 1076F, 1077F, 1078F, 1079F, 1080F, 1081F, 1082F, 1083F, 1084F, 1085F, 1086F, 1087F, 1088F, 1089F, 1090F, 1091F, 1092F, 1093F, 1094F, 1095F, 1096F, 1097F, 1098F, 1099F, 1100F, 1101F, 1102F, 1103F, 1104F, 1105F, 1106F, 1107F, 1108F, 1109F, 1110F, 1111F, 1112F, 1113F, 1114F, 1115F, 1116F, 1117F, 1118F, 1119F, 1120F, 1121F, 1122F, 1123F, 1124F, 1125F, 1126F, 1127F, 1128F, 1129F, 1130F, 1131F, 1132F, 1133F, 1134F, 1135F, 1136F, 1137F, 1138F, 1139F, 1140F, 1141F, 1142F, 1143F, 1144F, 1145F, 1146F, 1147F, 1148F, 1149F, 1150F, 1151F, 1152F, 1153F, 1154F, 1155F, 1156F, 1157F, 1158F, 1159F, 1160F, 1161F, 1162F, 1163F, 1164F, 1165F, 1166F, 1167F, 1168F, 1169F, 1170F, 1171F, 1172F, 1173F, 1174F, 1175F, 1176F, 1177F, 1178F, 1179F, 1180F, 1181F, 1182F, 1183F, 1184F, 1185F, 1186F, 1187F, 1188F, 1189F, 1190F, 1191F, 1192F, 1193F, 1194F, 1195F, 1196F, 1197F, 1198F, 1199F, 1200F, 1201F, 1202F, 1203F, 1204F, 1205F, 1206F, 1207F, 1208F, 1209F, 1210F, 1211F, 1212F, 1213F, 1214F, 1215F, 1216F, 1217F, 1218F, 1219F, 1220F, 1221F, 1222F, 1223F, 1224F, 1225F, 1226F, 1227F, 1228F, 1229F, 1230F, 1231F, 1232F, 1233F, 1234F, 1235F, 1236F, 1237F, 1238F, 1239F, 1240F, 1241F, 1242F, 1243F, 1244F, 1245F, 1246F, 1247F, 1248F, 1249F, 1250F, 1251F, 1252F, 1253F, 1254F, 1255F, 1256F, 1257F, 1258F, 1259F, 1260F, 1261F, 1262F, 1263F, 1264F, 1265F, 1266F, 1267F, 1268F, 1269F, 1270F, 1271F, 1272F, 1273F, 1274F, 1275F, 1276F, 1277F, 1278F, 1279F, 1280F, 1281F, 1282F, 1283F, 1284F, 1285F, 1286F, 1287F, 1288F, 1289F, 1290F, 1291F, 1292F, 1293F, 1294F, 1295F, 1296F, 1297F, 1298F, 1299F, 1300F, 1301F, 1302F, 1303F, 1304F, 1305F, 1306F, 1307F, 1308F, 1309F, 1310F, 1311F, 1312F, 1313F, 1314F, 1315F, 1316F, 1317F, 1318F, 1319F, 1320F, 1321F, 1322F, 1323F, 1324F, 1325F, 1326F, 1327F, 1328F, 1329F, 1330F, 1331F, 1332F, 1333F, 1334F, 1335F, 1336F, 1337F, 1338F, 1339F, 1340F, 1341F, 1342F, 1343F, 1344F, 1345F, 1346F, 1347F, 1348F, 1349F, 1350F, 1351F, 1352F, 1353F, 1354F, 1355F, 1356F, 1357F, 1358F, 1359F, 1360F, 1361F, 1362F, 1363F, 1364F, 1365F, 1366F, 1367F, 1368F, 1369F, 1370F, 1371F, 1372F, 1373F, 1374F, 1375F, 1376F, 1377F, 1378F, 1379F, 1380F, 1381F, 1382F, 1383F, 1384F, 1385F, 1386F, 1387F, 1388F, 1389F, 1390F, 1391F, 1392F, 1393F, 1394F, 1395F, 1396F, 1397F, 1398F, 1399F, 1400F, 1401F, 1402F, 1403F, 1404F, 1405F, 1406F, 1407F, 1408F, 1409F, 1410F, 1411F, 1412F, 1413F, 1414F, 1415F, 1416F, 1417F, 1418F, 1419F, 1420F, 1421F, 1422F, 1423F, 1424F, 1425F, 1426F, 1427F, 1428F, 1429F, 1430F, 1431F, 1432F, 1433F, 1434F, 1435F, 1436F, 1437F, 1438F, 1439F, 1440F, 1441F, 1442F, 1443F, 1444F, 1445F, 1446F, 1447F, 1448F, 1449F, 1450F, 1451F, 1452F, 1453F, 1454F, 1455F, 1456F, 1457F, 1458F, 1459F, 1460F, 1461F, 1462F, 1463F, 1464F, 1465F, 1466F, 1467F, 1468F, 1469F, 1470F, 1471F, 1472F, 1473F, 1474F, 1475F, 1476F, 1477F, 1478F, 1479F, 1480F, 1481F, 1482F, 1483F, 1484F, 1485F, 1486F, 1487F, 1488F, 1489F, 1490F, 1491F, 1492F, 1493F, 1494F, 1495F, 1496F, 1497F, 1498F, 1499F, 1500F, 1501F, 1502F, 1503F, 1504F, 1505F, 1506F, 1507F, 1508F, 1509F, 1510F, 1511F, 1512F, 1513F, 1514F, 1515F, 1516F, 1517F, 1518F, 1519F, 1520F, 1521F, 1522F, 1523F, 1524F, 1525F, 1526F, 1527F, 1528F, 1529F, 1530F, 1531F, 1532F, 1533F, 1534F, 1535F, 1536F, 1537F, 1538F, 1539F, 1540F, 1541F, 1542F, 1543F, 1544F, 1545F, 1546F, 1547F, 1548F, 1549F, 1550F, 1551F, 1552F, 1553F, 1554F, 1555F, 1556F, 1557F, 1558F, 1559F, 1560F, 1561F, 1562F, 1563F, 1564F, 1565F, 1566F, 1567F, 1568F, 1569F, 1570F, 1571F, 1572F, 1573F, 1574F, 1575F, 1576F, 1577F, 1578F, 1579F, 1580F, 1581F, 1582F, 1583F, 1584F, 1585F, 1586F, 1587F, 1588F, 1589F, 1590F, 1591F, 1592F, 1593F, 1594F, 1595F, 1596F, 1597F, 1598F, 1599F, 1600F, 1601F, 1602F, 1603F, 1604F, 1605F, 1606F, 1607F, 1608F, 1609F, 1610F, 1611F, 1612F, 1613F, 1614F, 1615F, 1616F, 1617F, 1618F, 1619F, 1620F, 1621F, 1622F, 1623F, 1624F, 1625F, 1626F, 1627F, 1628F, 1629F, 1630F, 1631F, 1632F, 1633F, 1634F, 1635F, 1636F, 1637F, 1638F, 1639F, 1640F, 1641F, 1642F, 1643F, 1644F, 1645F, 1646F, 1647F, 1648F, 1649F, 1650F, 1651F, 1652F, 1653F, 1654F, 1655F, 1656F, 1657F, 1658F, 1659F, 1660F, 1661F, 1662F, 1663F, 1664F, 1665F, 1666F, 1667F, 1668F, 1669F, 1670F, 1671F, 1672F, 1673F, 1674F, 1675F, 1676F, 1677F, 1678F, 1679F, 1680F, 1681F, 1682F, 1683F, 1684F, 1685F, 1686F, 1687F, 1688F, 1689F, 1690F, 1691F, 1692F, 1693F, 1694F, 1695F, 1696F, 1697F, 1698F, 1699F, 1700F, 1701F, 1702F, 1703F, 1704F, 1705F, 1706F, 1707F, 1708F, 1709F, 1710F, 1711F, 1712F, 1713F, 1714F, 1715F, 1716F, 1717F, 1718F, 1719F, 1720F, 1721F, 1722F, 1723F, 1724F, 1725F, 1726F, 1727F, 1728F, 1729F, 1730F, 1731F, 1732F, 1733F, 1734F, 1735F, 1736F, 1737F, 1738F, 1739F, 1740F, 1741F, 1742F, 1743F, 1744F, 1745F, 1746F, 1747F, 1748F, 1749F, 1750F, 1751F, 1752F, 1753F, 1754F, 1755F, 1756F, 1757F, 1758F, 1759F, 1760F, 1761F, 1762F, 1763F, 1764F, 1765F, 1766F, 1767F, 1768F, 1769F, 1770F, 1771F, 1772F, 1773F, 1774F, 1775F, 1776F, 1777F, 1778F, 1779F, 1780F, 1781F, 1782F, 1783F, 1784F, 1785F, 1786F, 1787F, 1788F, 1789F, 1790F, 1791F, 1792F, 1793F, 1794F, 1795F, 1796F, 1797F, 1798F, 1799F, 1800F, 1801F, 1802F, 1803F, 1804F, 1805F, 1806F, 1807F, 1808F, 1809F, 1810F, 1811F, 1812F, 1813F, 1814F, 1815F, 1816F, 1817F, 1818F, 1819F, 1820F, 1821F, 1822F, 1823F, 1824F, 1825F, 1826F, 1827F, 1828F, 1829F, 1830F, 1831F, 1832F, 1833F, 1834F, 1835F, 1836F, 1837F, 18



幹線系統図

凡 例	
	受 信 機 P型1級 5回線 壁掛型
	感 知 器 差動式スボット型 2種 (露出型)
	終 端 抵抗 10KΩ
	住 戸 用 受 信 機 P型3級受信機 インターホン機能付設
	戸 外 表 示 器 ドアホン子機付
	住 戸 用 受 信 機 P型3級受信機
	戸 外 表 示 器
	戸外点検中継器
	感 知 器 差動式スボット型 2種 遠隔試験機付 (露出型)
	定温式スボット型 特種 遠隔試験機付 (露出型)
	防水型 遠隔試験機付 (露出型)
	導 用 終 端 器 住戸感知器用及び戸外点検用
	地 区 音 響 装 置 DC24V 10mA
○ 特記なき配管は、下記による。	
	AE 0.9-2C (PF16)
	AE 0.9-3C (PF16)
	AE 0.9-4C (PF16)
	HP 0.9-2C (PF16)
	HP 0.9-3P (PF16)
	至る AC100V E3



1階平面図 1/100



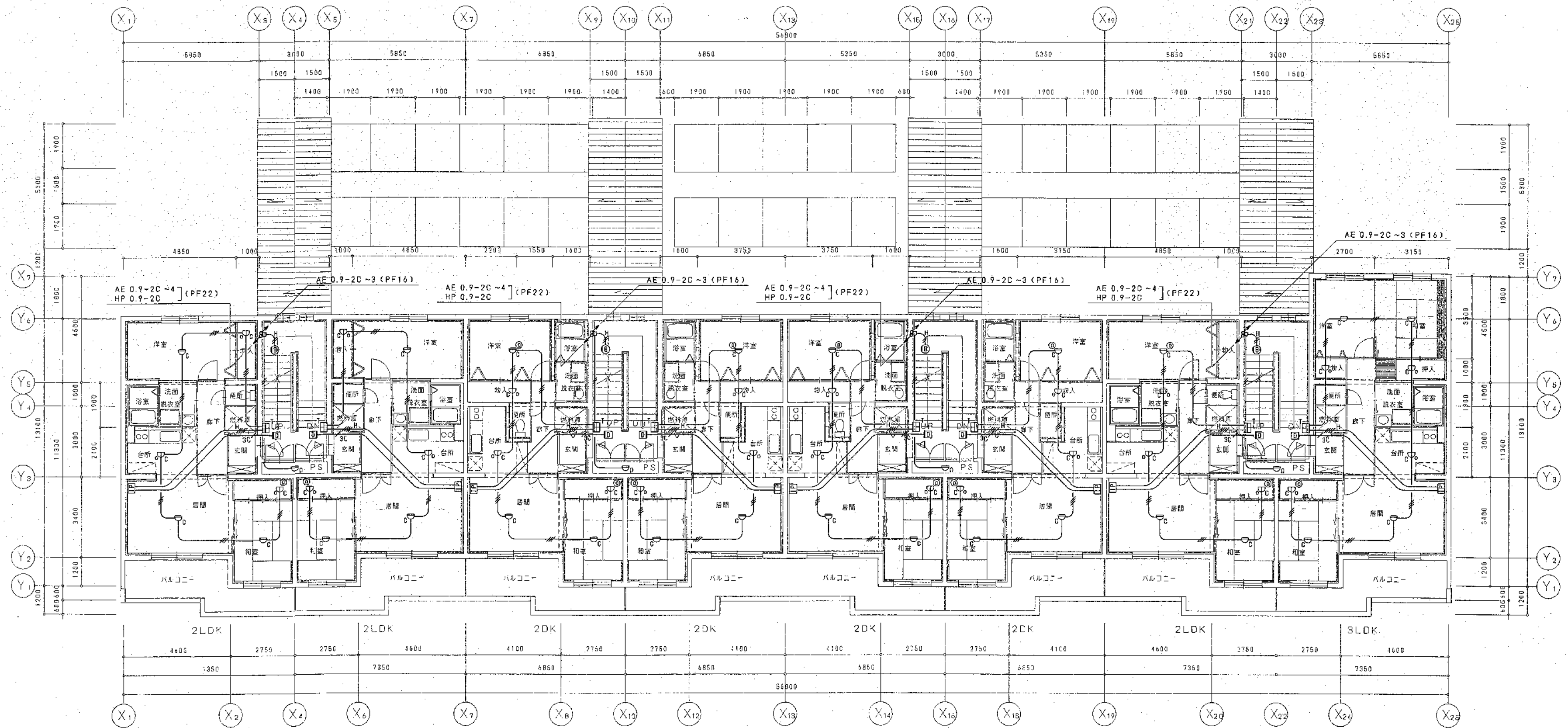
株式会社ノース建築設計

TOYOKAWA B.D.
3F, RITA-1, NAKAGODORI 11 CHOME,
SUITCHO-KU, SAPPORO 005
PHONE: 011-465-9071 FAX: 011-465-9103

専任設計士 松崎 紀
1級建築士事務所北海道知事登録(石) 587号
〒060-0801 札幌市中央区南一条西五丁目1番1号
TEL: 011-261-1111 FAX: 011-261-1112
工事名
つくし丘公営住宅新築電気設備工事
1F平面図(自動火災報知設備)

縮尺 1/100
年月 平成 18年 8月
H8.9

E- 18/20



2F平面図 1/100



株式会社ノース建築設計

TOYOKAWA BLD.
3F, KITAJI, HAKODORI 19 CHOME,
SAPPORO 051-0011, SAPPORO 051-0011
PHONE 011-861-801 FAX 011-861-802

事務所
札幌市東区北一条西五丁目5番7号
〒052-8577
代表取締役
松崎 紀
〒052-5411

工事名
つくし丘公営住宅新築電気設備工事
図名
2F平面図(自動火災報知設備)

縮尺
1/100
図番
H8.9

